



## Uued kolmepooluselised klemmid juhi ristlõigetele 95 mm<sup>2</sup> ja 150 mm<sup>2</sup>

Elektriturug tunneb hästi Ensto kolmepooluselist klemmi KE61.03 Al/Cu juhi ristlõigetele kuni 50 mm<sup>2</sup>. Nüüd on tootevalikusse lisandunud kaks uut kolmepooluselist klemmi **KE62.03** ja **KE63.03**, mis sobivad Al/Cu juhtidele ristlõigetega **95 mm<sup>2</sup>** ja **150 mm<sup>2</sup>**.

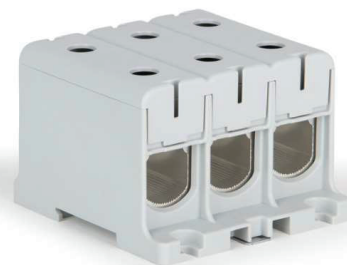
Uued klemmid on arendatud ja toodud turule arvestades klientide soovidega. Tänu kompaktsel ehitusele sobivad kolmepooluselised klemmid eriti hästi olukordadesse, kus on vähe paigaldusruumi. Klemme saab paigaldada kas DIN-liistule või montaažiplaadile.



KE6x.03 on Ensto Clampo Pro sarja kolmepooluselised klemmid, milliseid võib kasutada näiteks madalpinge kilpides, tööstuse ja ehituse juhtaparatuuris ning automaatika seadmetes.

Miks eelistada Ensto Clampo Pro sarja klemme:

- Sertifitseeritud A klassi klemmid
- Sobivad nii alumiinium- kui ka vaskjuhtidele
- On töökindla ehitusega
- Lai juhtide ristlõigete vahemik
- On tehases kaetud oksüdeerimisvastase määrdega
- On kuuskant poldipeadega, mis võimaldab juhi korralikult kinnitada



### KE6x.03 klemmide tehnilised andmed

Toote-kood	Juhi ristlõige	Värvus	Nimivool	Nimi-isolatsiooni-pinge	Kuuskant poldi-mõõt	Tööriista pikkus	Pingutusmoment	Paigaldus	Mõõdud L x P x K (mm)	Kaal (kg)	Pakend (tk)	Snro
KE61.03	Cu 2,5–50 mm <sup>2</sup> Al 6–50 mm <sup>2</sup>	Hall	Cu 160 A, Al 145 A	800 V	5 mm	20	4 Nm (2,5–4mm <sup>2</sup> ), 12 Nm (6–50mm <sup>2</sup> )	DIN-liist	49,5 x 49 x 43	0,077	30	1933073
KE62.03	Al/Cu 16–95 mm <sup>2</sup>	Hall	Cu 245 A, Al 220 A	800 V	5 mm	25	20 Nm	DIN-liist/ kruvi	69 x 86 x 49	0,222	30	1933000
KE63.03	Al/Cu 35–150 mm <sup>2</sup>	Hall	Cu 320 A, Al 290 A	800 V	8 mm	34	20 Nm (35–95mm <sup>2</sup> ), 30 Nm (120–150mm <sup>2</sup> )	DIN-liist/ kruvi	85 x 96 x 59	0,3	30	1933003